

climowool Klemmfilz KF3 032, KF2 035, KF1 040

Alle Angaben dieser Verlegeanleitung basieren auf derzeitigen technischen Kenntnissen und Erfahrungen. Die geltenden Regeln und Richtlinien der Technik sind zu berücksichtigen.



Steildach Dämmung von außen

In ausgebauten und bewohnten Dachgeschossen bietet sich als praktische Lösung bei der Modernisierung des Steildachs, der Einbau von climowool Zwischensparrendämmung von außen an.

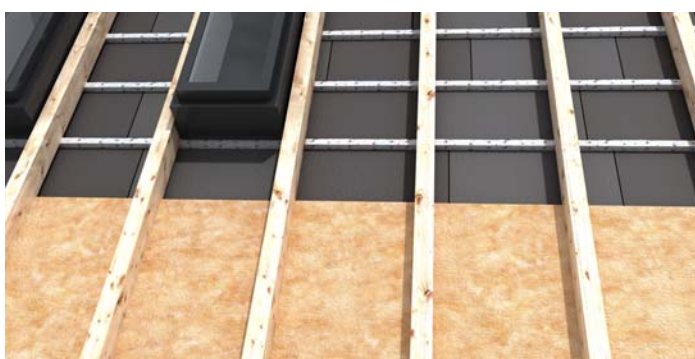
Dadurch wird der Verbrauch von Heizenergie im Winter gesenkt und der sommerliche Wärmeschutz verbessert.



Vorbereitung

Die alte Dacheindeckung aufnehmen und die Traglatten von den Sparren entfernen. Alten Dämmstoff fachgerecht ausbauen und entsorgen, Gefache (Sparrenfeld) ausräumen und ausfegen. Anschließend werden die Sparren je nach Bedarf entsprechend aufgedoppelt, um die Anforderungen der EnEV mit den notwendigen Dämmdicken zu erfüllen.

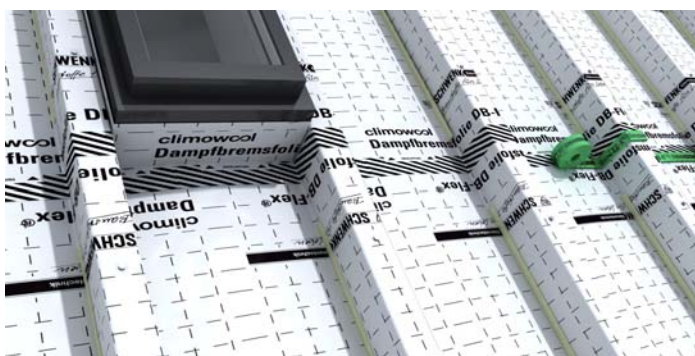
1



Einbau der Schutzschicht

Die Trittschall Dämmplatte EP wird als Schutzschicht eingesetzt, falls Schrauben- und Nagelspitzen in das Gefach hineinragen. Dadurch wird die Luftdichtungs- und dampfhemmende Schicht nicht beschädigt und bleibt voll funktionsfähig.

2



Wannenverlegung der feuchteadaptiven dampfhemmenden Folie SCHWENK DB-Flex

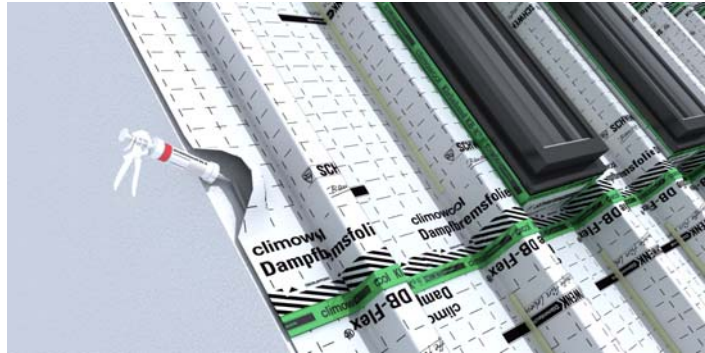
Als nächstes wird die DB-Flex im Sparrenfeld, an und auf den Sparren, spannungsfrei verlegt. Die DB-Flex ist seitlich mit Leisten am Sparren zu fixieren. Die Überlappungen der Folienstöße (ca. 10cm) sind mit dem climowool Klebeband KB-K zu verkleben.

3

4

Luftdichter Anschluss DB-Flex

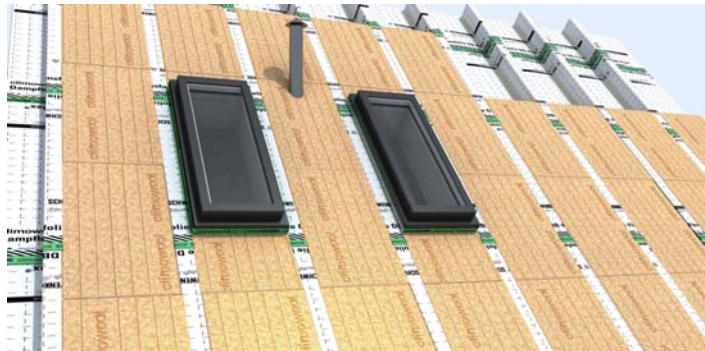
Mit dem Dichtkleber climowool DS-K eine circa 8mm dicke Kleberaube auf die umliegenden Bauteile wie z.B. Giebelkronen und Fußpfetten auftragen. Anschließend die Dampfbremsfolie climowool DB-Flex spannungsfrei andrücken.



5

Einbau SCHWENK climowool Klemmfilz als Zwischensparrendämmung

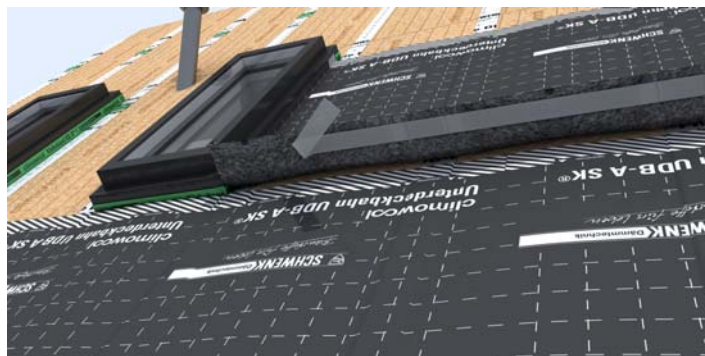
Zunächst messen Sie die lichte Breite zwischen den Sparren. Den Klemmfilz abmessen und mit einer Zugabe von ca. 10-15mm die benötigte Dämmstoffbreite von der Rolle abschneiden. Dann das Dämmstoffstück einfach zwischen die Sparren einbauen.



6

Einbau der Wasserableitenden Schicht

Die climowool UDB-A SK mit integrierten Selbstklebestreifen eben über den Sparren und der Zwischensparrendämmung mit ca. 10cm Bahnüberlappung verlegen. Befestigung erfolgt mit Tackerklammern. Die Horizontale Überlappung wird mittels Selbstklebestreifen verklebt. Die vertikale Überlappung der Folienstücke in Sparrenrichtung sind mit dem climowool Klebeband KB-K zu verkleben.



7

Anschlüsse der Unterdeckbahn UDB-A SK

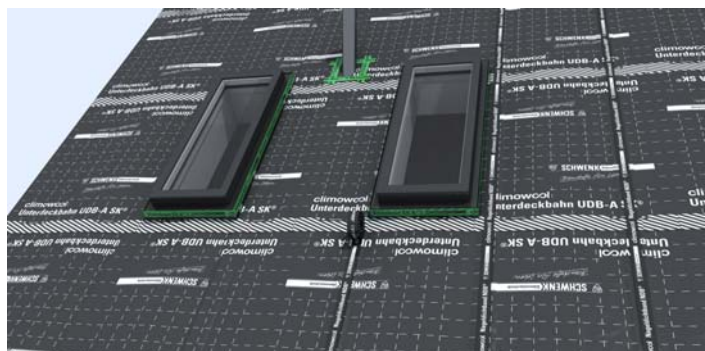
Anschlüsse an Holz, Fenster, Rohre etc. sind mit dem climowool Klebeband KB-K zu verkleben. Bei Hölzern kann zusätzlich mit Tackerklammern befestigt werden. Alle noch offenen Flächen sind mit zugeschnittenen Folienstücken und Klebeband KB-K sorgfältig abzudichten.



8

Unterkonstruktion und Eindeckung wiederherstellen

Climowool Nageldichtband NDB auf die Unterdeckbahn im Sparrenbereich aufbringen, Konterlattung und Traglattung entsprechend verlegen und abschließend die neue Dacheindeckung herstellen.



V20111209